

# Postbus Shuttle

## Konzeptumriss



30. November 2023



## ÖV-Erschließung

Oftmals nicht ausreichend gegeben | fehlende Flexibilität



## Abhängigkeit

PKW – Zweitauto, Hol- und Bringdienste



## Mobilitätsarmut

Zugang zu Arbeit, Bildung, Freizeit, ... eingeschränkt

# ÖV-Ausgangslage

Derzeitige Situation



## Standortattraktivität

Erreichbarkeit nicht gegeben



## Stellplatzbewirtschaftung

Steigende Kosten für Gemeinden & Betriebe, Attraktivität

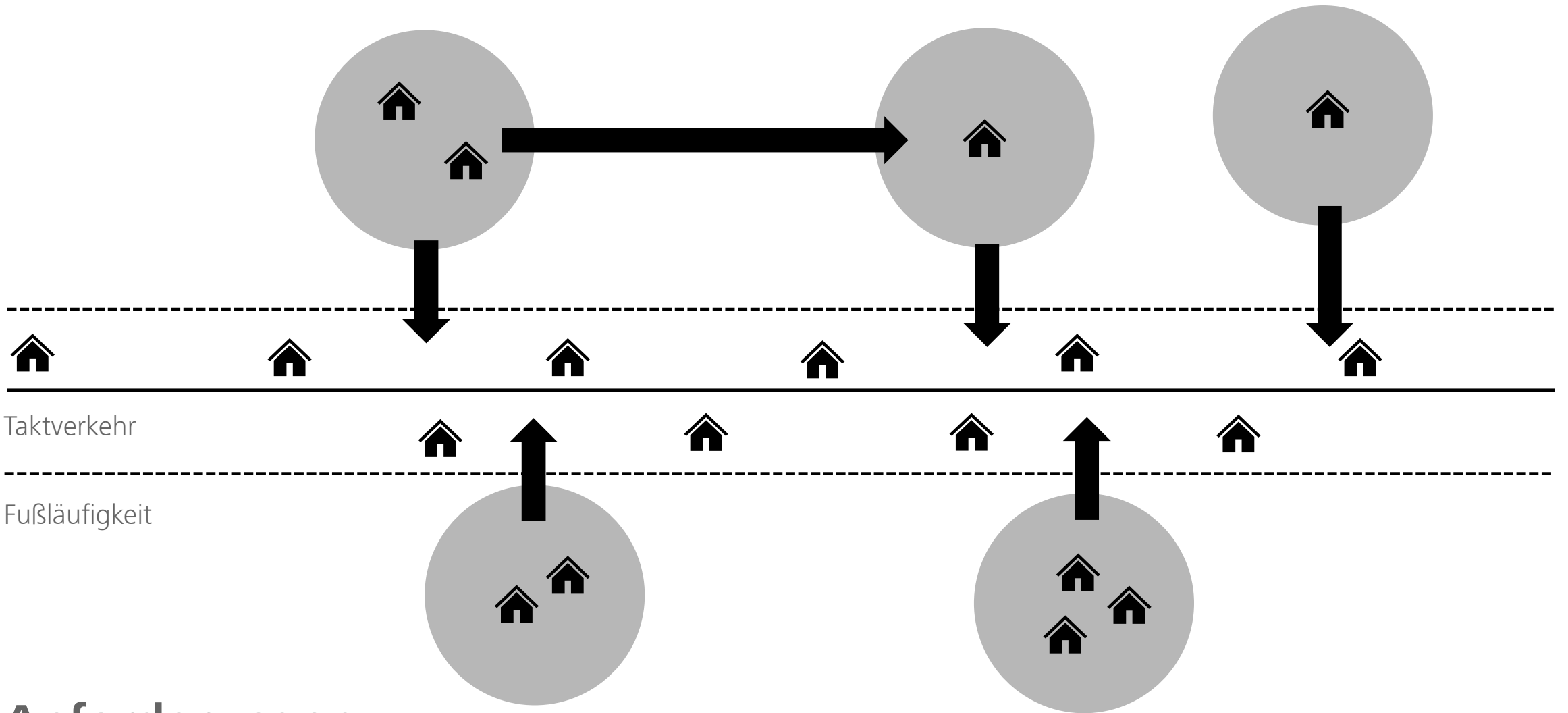


## Image

CO<sup>2</sup> Ausstoß, grüner Gedanke

# ÖV-Ausgangslage

Derzeitige Situation



# Anforderungen

## Mobilität im Raum

# Postbus Shuttle

## On-Demand Mobilität



### Das On-Demand Angebot von Postbus

Postbus Shuttle fährt nur nach Bedarf



### Einfache Buchung

Hürdenfrei zur Mobilität



### Individuell & Flexibel

Postbus Shuttle wird individuell geplant – als Ergänzung zu Taktverkehren, Flächenlösung, „Form-Follows-Function“, ...

# Konzept Zugang



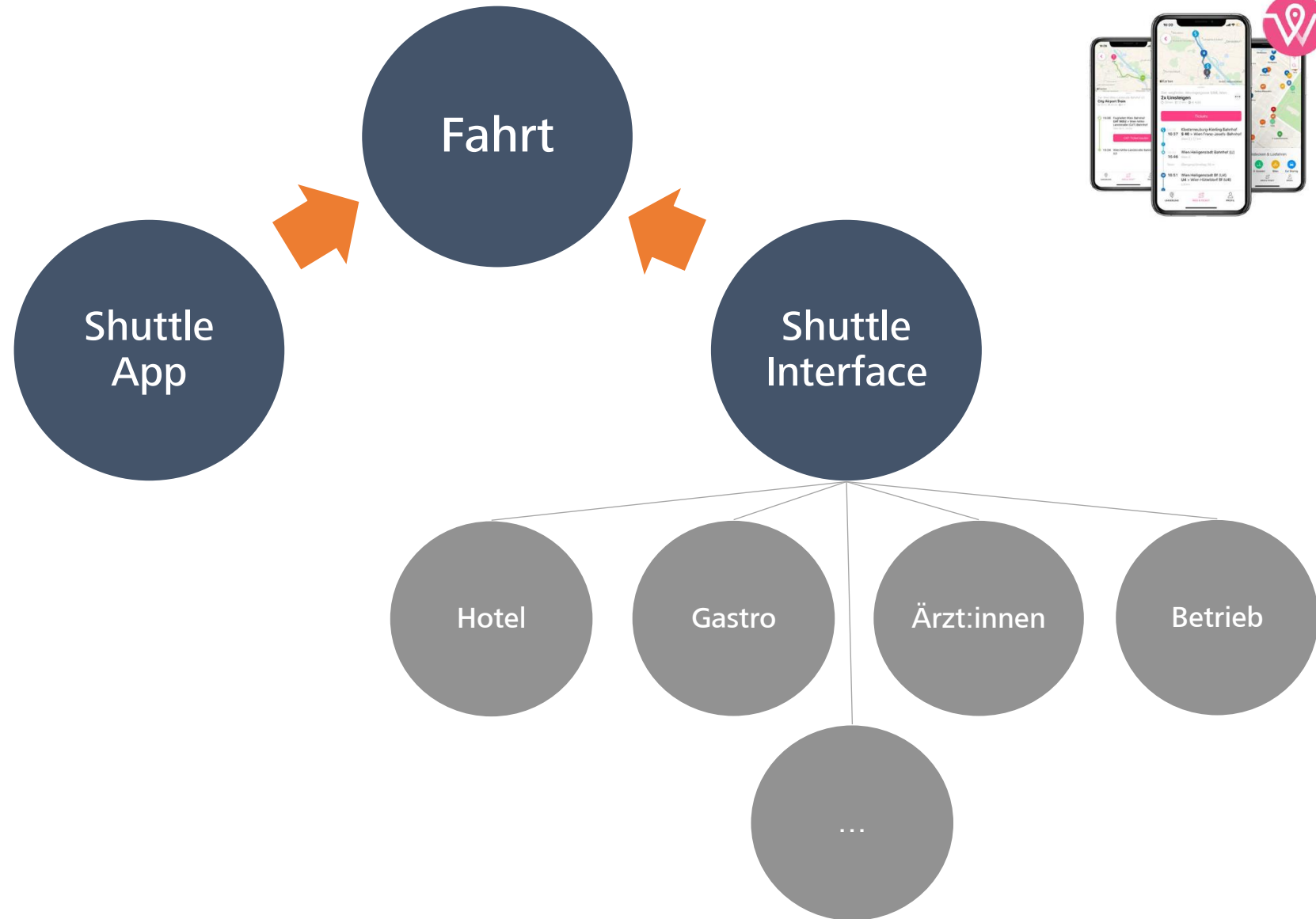
Zuverlässig  
State-of-the-Art Technik



Effizient  
Bündelung durch Algorithmus  
Steigende Effizienz mit jeder Buchung

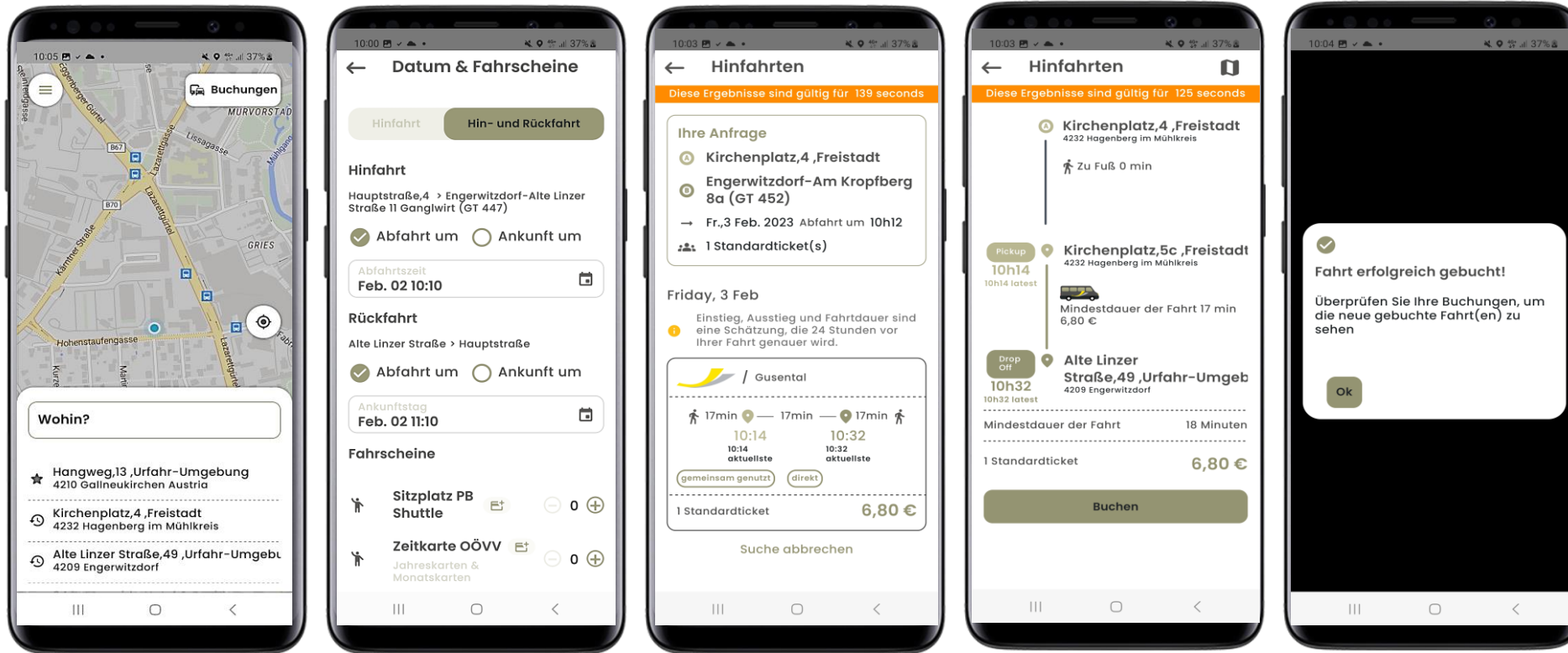


Niederschwellig  
Mit einem Klick ans Ziel  
Einbindung in lokale Infrastruktur | lokale Verkehrsunternehmer



# Konzept

## Postbus Shuttle

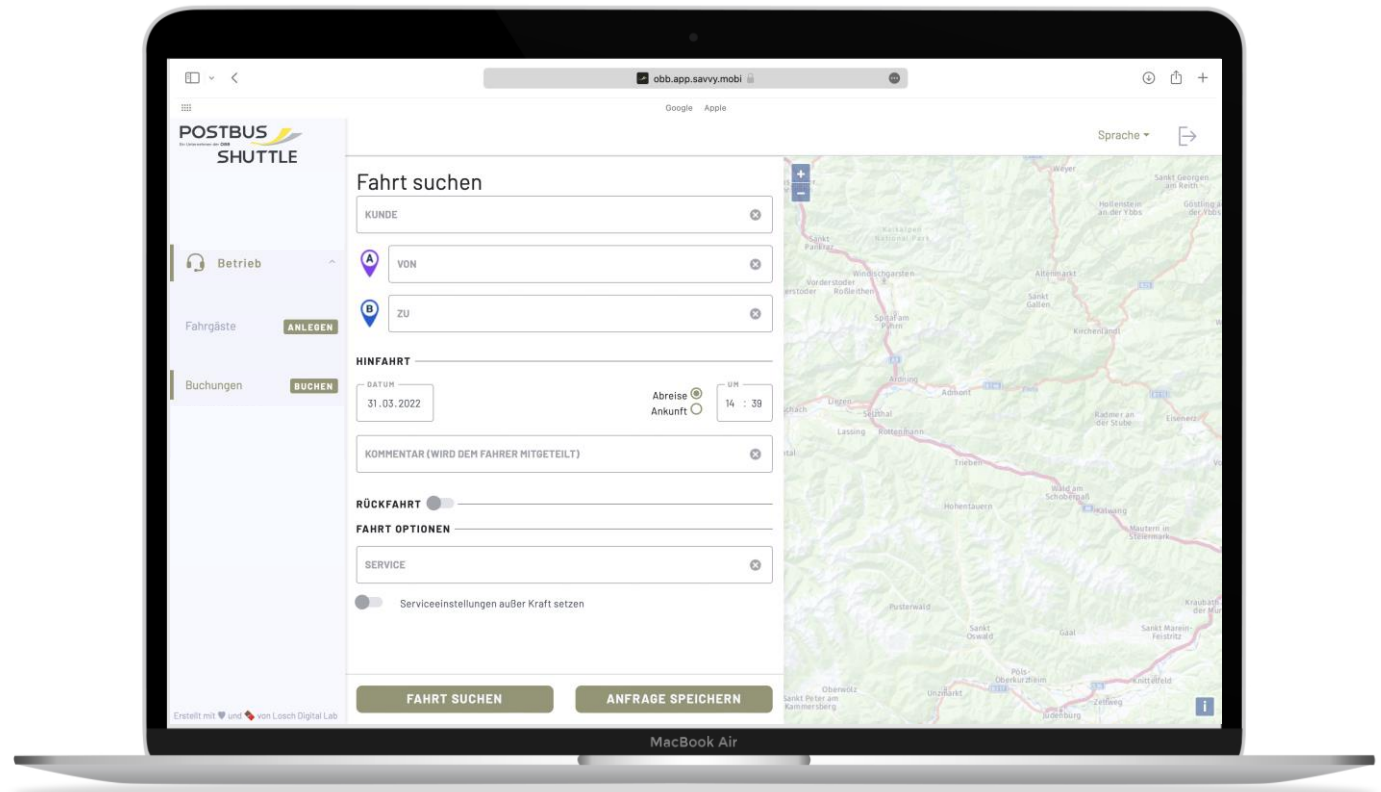


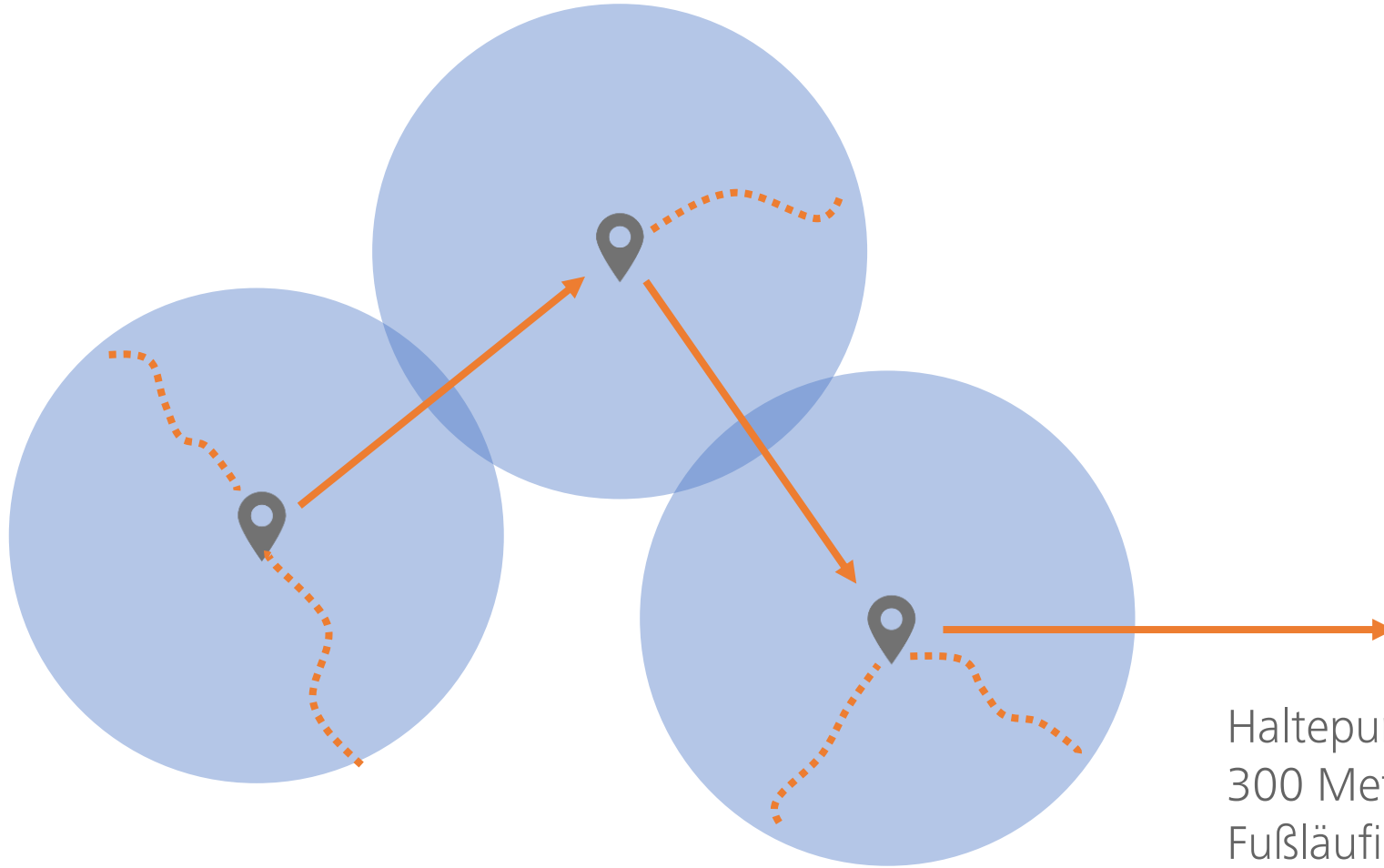
# Konzept

## Postbus Shuttle



# Konzept Postbus Shuttle

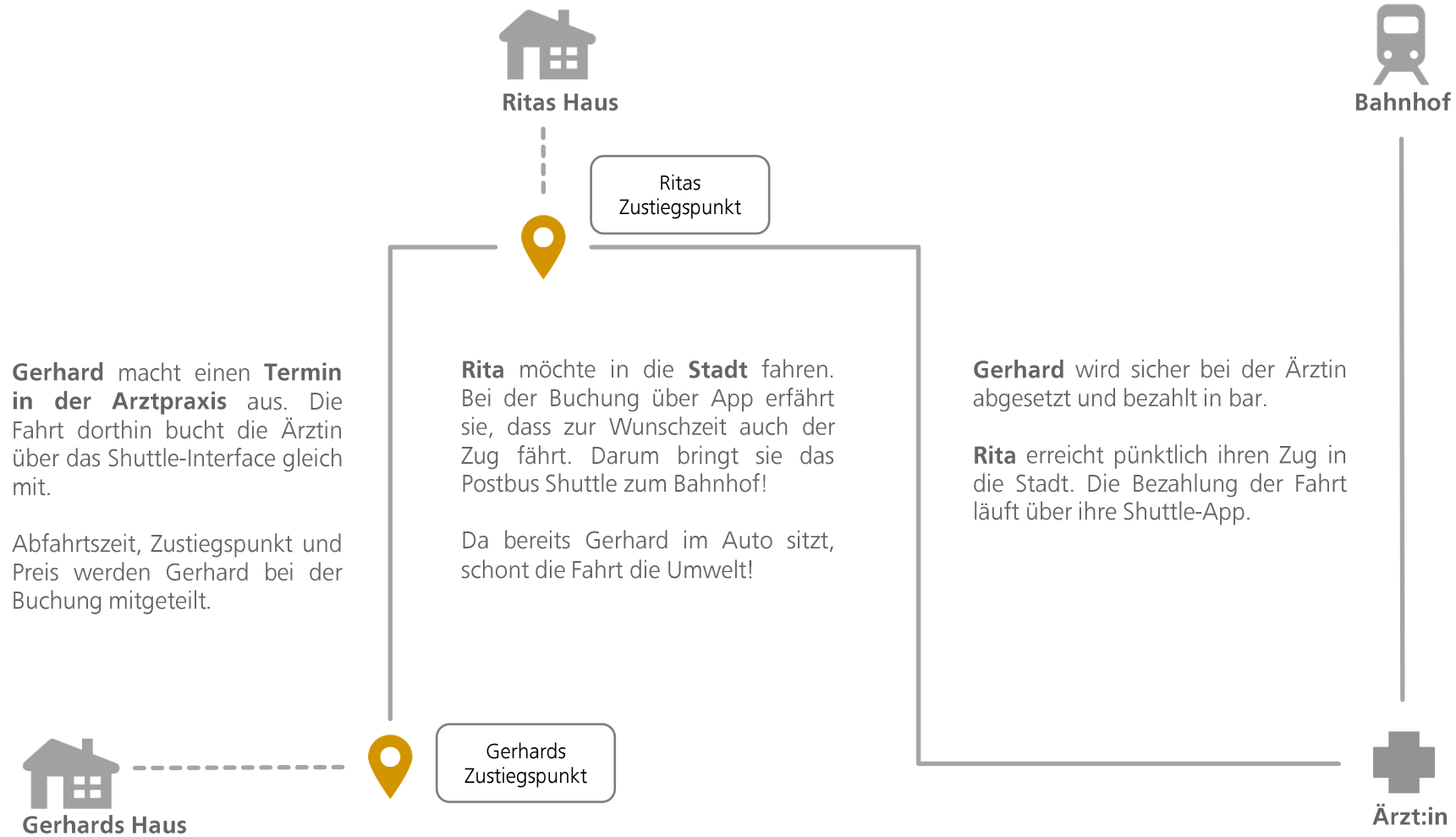




Haltepunkte über Gesamtregion  
300 Meter | 5 Minuten  
Fußläufigkeit

# Konzept

## Haltepunkte



 Kulturshuttle

 Mondsee

 Fels am Wagram

 Leogang

 Donau-Gusen

 Salzburg

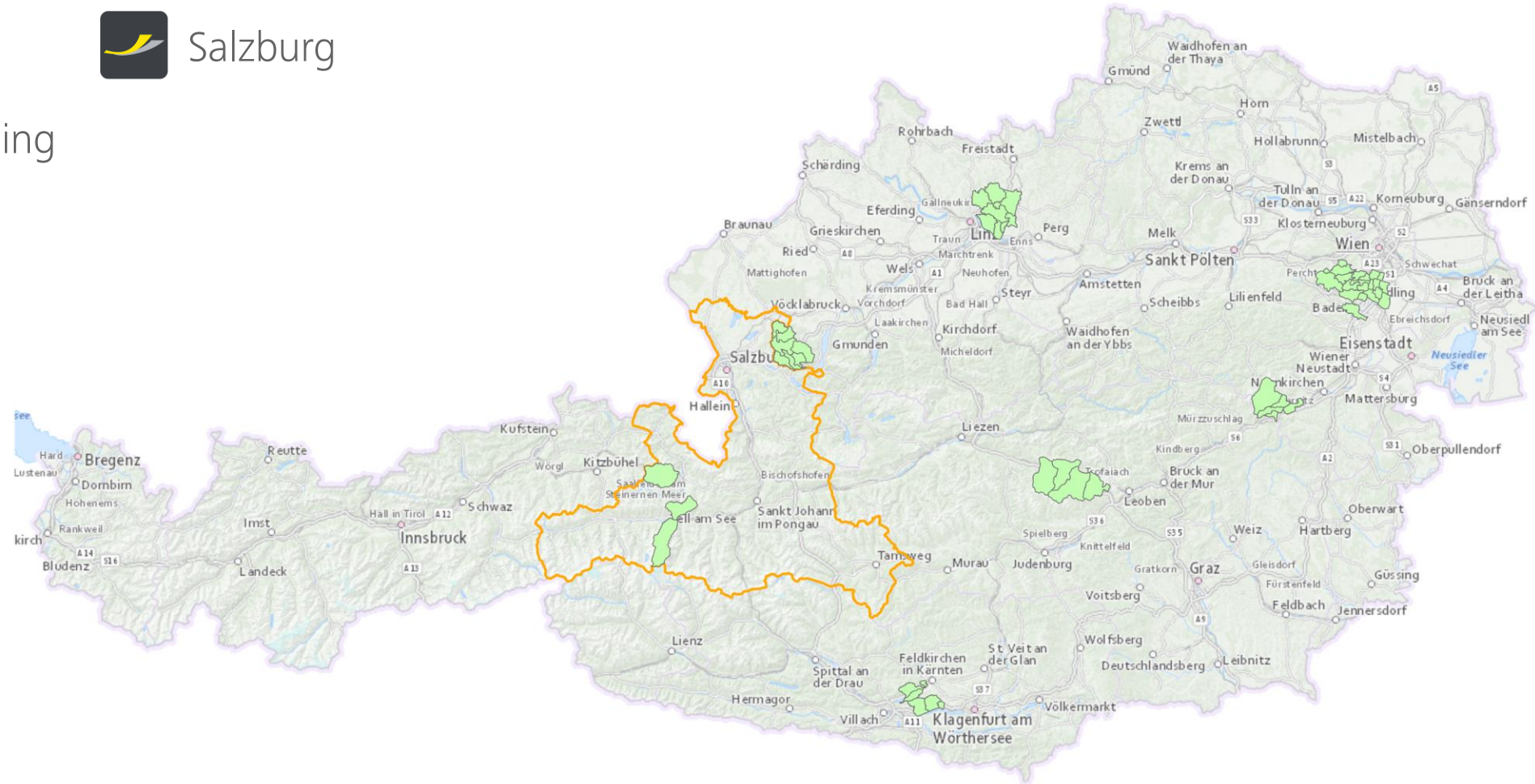
 Mobilregion Mödling

 Liesingtal

 Gusental

 Ossiacher See

 Wörthersee Nord



## Projekte

## Projektstand

## Flexible Projektentwicklung

Adaption / Ausweitung Bedienzeiten auf Basis von Evaluierungen  
Entwicklung & Implementierung neues Tarifsysteem

## Saisonale Besonderheiten

Erhöhter Fahrzeugeinsatz in Sommermonaten  
Punktuell ausgedehnte Bedienzeiten (z.B. Weihnachtsmarkt)

## ÖV-Integration

Automatische Disposition & ÖV-Check  
ÖV-Fahrten & Mixed-Rides

## Showcase

Alltags- & Touristische Mobilität | Mondseeland



# Umriss Marketing

## Essentieller Bestandteil des Systems

Maßgeblich für Erfolg

## Globalmarketing

Postbus Shuttle als Marke der ÖBB

Social Media (youtube | facebook | twitter) – laufende Schaltungen, auch mit Projekterwähnung

Vermarktung der Projektdestination österreichweit und darüber hinaus

Vermarktung über Plattformen wie brutkasten | kommunalnet | etc.

Enorme Reichweite

## Lokalmarketing

Vor-Ort-Präsenz, 2 Veranstaltungen pro Jahr (Bürger:innen-Versammlung | Schule | etc.)

Texte in Gemeindezeitung

Abstimmung Marketing im Rahmen der Planung

## Subunternehmerausschreibung durch Postbus

Fokus Regionalität

Lokales | Regionales Verkehrsunternehmen

Barrierefreie Ausgestaltung des Fahrzeuges – verpflichtend gem. Bundes-Behindertengleichstellungsgesetz

### Ausgestaltung der Fahrzeuge

In Abstimmung mit Auftraggeber:in

Elektrisch | Fahrgastsitzplätze | sonstige Wünsche

## **Verkehrsleistung**

Subunternehmer

# POSTBUS

Ein Unternehmen der ÖBB

# SHUTTLE

